

**Внедрение комплексной медицинской услуги (мультиталон)
с помощью системы «электронная очередь»
в процессе диспансеризации**

(ГБУЗ ТО «ОКБ №2»)

Алгоритм успешной практики

Название медицинской организации-разработчика успешной практики (модели)	Фамилия Имя Отчество сотрудника рабочей группы, оказывающего методическую поддержку модели	Телефон рабочий (телефон мобильный)	Адрес электронной почты
ГБУЗ ТО «Областная больница №2»	Игнатова Наталья Анатольевна	28-72-61	Poliklinika2to3@yandex.ru

Краткое описание шагов модели (успешной практики)

1. Пациенту предлагается заранее пройти анкетирование при помощи Интернет-ресурса <http://miac-tmn.ru/anketa/anketa.php>.
2. Пациент заполняет анкету на сайте, анкете присваивается уникальный код.
3. Заполненная анкета с результатом и рекомендациями приходит на электронную почту отделения профилактики и на личную почту пациента, которую он указал при заполнении анкеты.
4. Медицинская организация (администратор) уведомляет пациента об отсутствии необходимости обращения в регистратуру.
5. Медицинская организация информирует пациента о возможности прохождения первого этапа диспансеризации с использованием электронной очереди.
6. Администратор холла администратуры / регистратуры помогает пациенту оформить маршрутизированный талон электронной очереди.

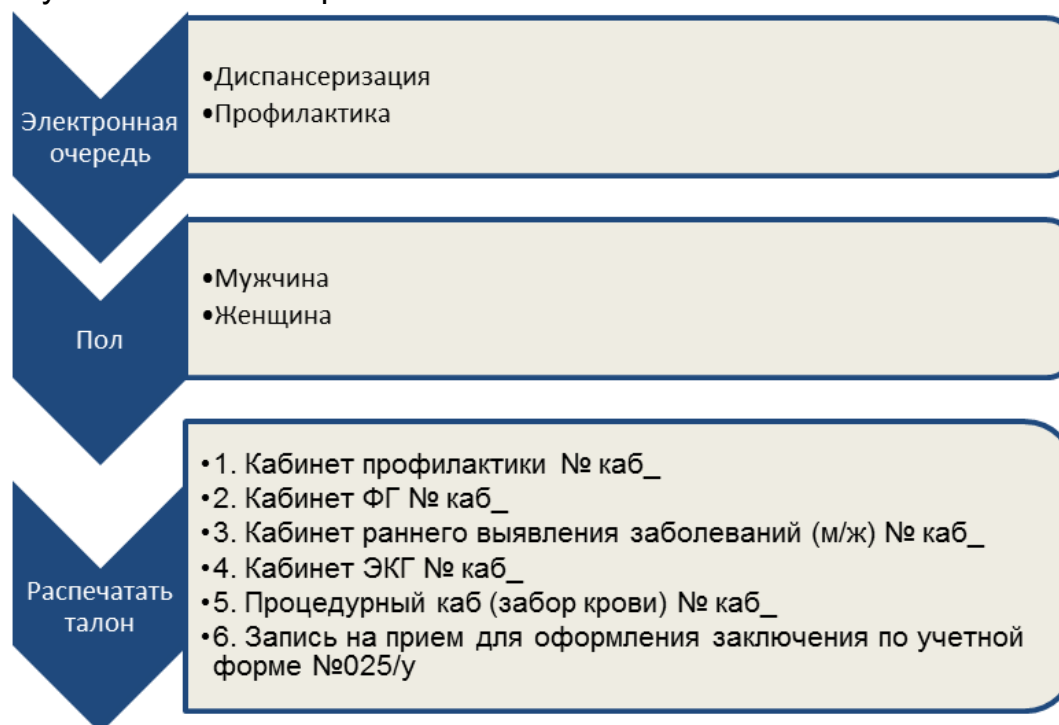
Важно! Перечень (маршрутный лист) необходимых исследований для оказания комплексной услуги, определяет и настраивает для себя каждая медицинская организация.

Необходимо заранее настроить среднее время прохождения пациента от одного кабинета к другому, с возможностью настроек по регулированию данного времени (сокращению или увеличению), возможную последовательность прохождения кабинетов.

Время приема	ДИСПАНСЕРИЗАЦИЯ/ПРОФИЛАКТИЧЕСКИЙ ОСМОТР	Время перехода пациента из одного кабинета в другой
15-20 минут	1.КАБИНЕТ ПРОФИЛАКТИКИ И ДИСПАНСЕРИЗАЦИИ № каб. _____	Закреть/ перенаправить
15 минут	2.КАБИНЕТ ФЛЮОРОГРАФИЧЕСКИХ ИССЛЕДОВАНИЙ № каб. _____	15 минут Закреть/ перенаправить
15 минут	3. КАБИНЕТ РАННЕГО ВЫЯВЛЕНИЯ ЗАБОЛЕВАНИЙ № каб. _____	10 минут Закреть/ перенаправить
15 минут	4.КАБИНЕТ ЭКГ № _____	10 минут Закреть/ перенаправить
5-10 минут	5.ПРОЦЕДУРНЫЙ КАБИНЕТ (ЗАБОР КРОВИ) № каб. _____	10 минут Закреть

Для получения комплексной услуги по диспансеризации (первый этап) пациент:

- 1.выбирает в инфокиоске услугу «Диспансеризация/Профилактический осмотр»,
- 2.выбирает свой пол (мужчина/женщина),
- 3.получает талон в инфокиоске.



На распечатанном электронном талоне отображается маршрутный лист по осуществлению шагов получения услуги, пример:

1.кабинет профилактики (для анкетирования, измерения АД, антропометрии, выдачи направления на лабораторные исследования);

2.кабинет флюорографии;

3.кабинет раннего выявления заболеваний (мужской/женский);

4.кабинет забора крови (процедурный кабинет);

5.кабинет ЭКГ;

6.запись на прием для оформления заключения по учетной форме №025/у, утвержденной приказом Министерства здравоохранения от 15.12.2014 №834н.

Примечание: медицинская организация самостоятельно определяет период готовности всех назначенных исследований, отображенных в маршрутном листе для пациента и при первичном приеме, уполномоченный специалист выдает талон пациенту с предварительной записью на прием (дата/время) для оформления заключения.

Пациент последовательно проходит все кабинеты по приглашению с помощью системы «электронная очередь». В пульте оператора процесс приема пациента делится на несколько стандартных подпроцессов. На главном экране в пульте оператора кнопка **«Пригласить»**. При ее нажатии вызывается пациент и открывается рабочий экран **«Прием пациента»**. На рабочем экране «прием пациентка» в пульте оператора располагаются 3 функциональные кнопки **«Пригласить»**, **«Начать прием»**, **«Не явился»**.

Схема работы в пульте оператора

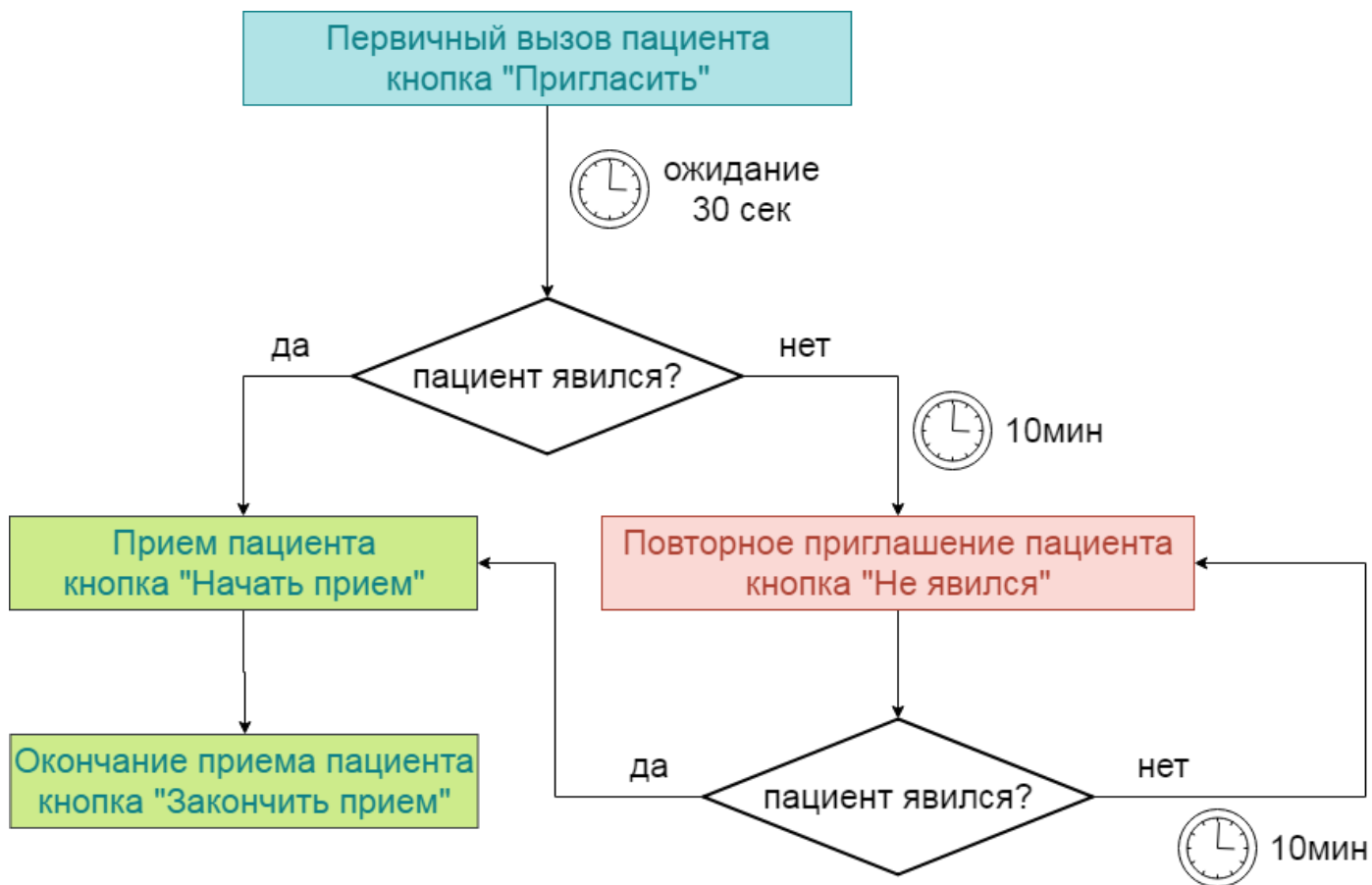




Схема процесса

