

Онкологический скрининг

(ГАУЗ ТО «ГП №8»)

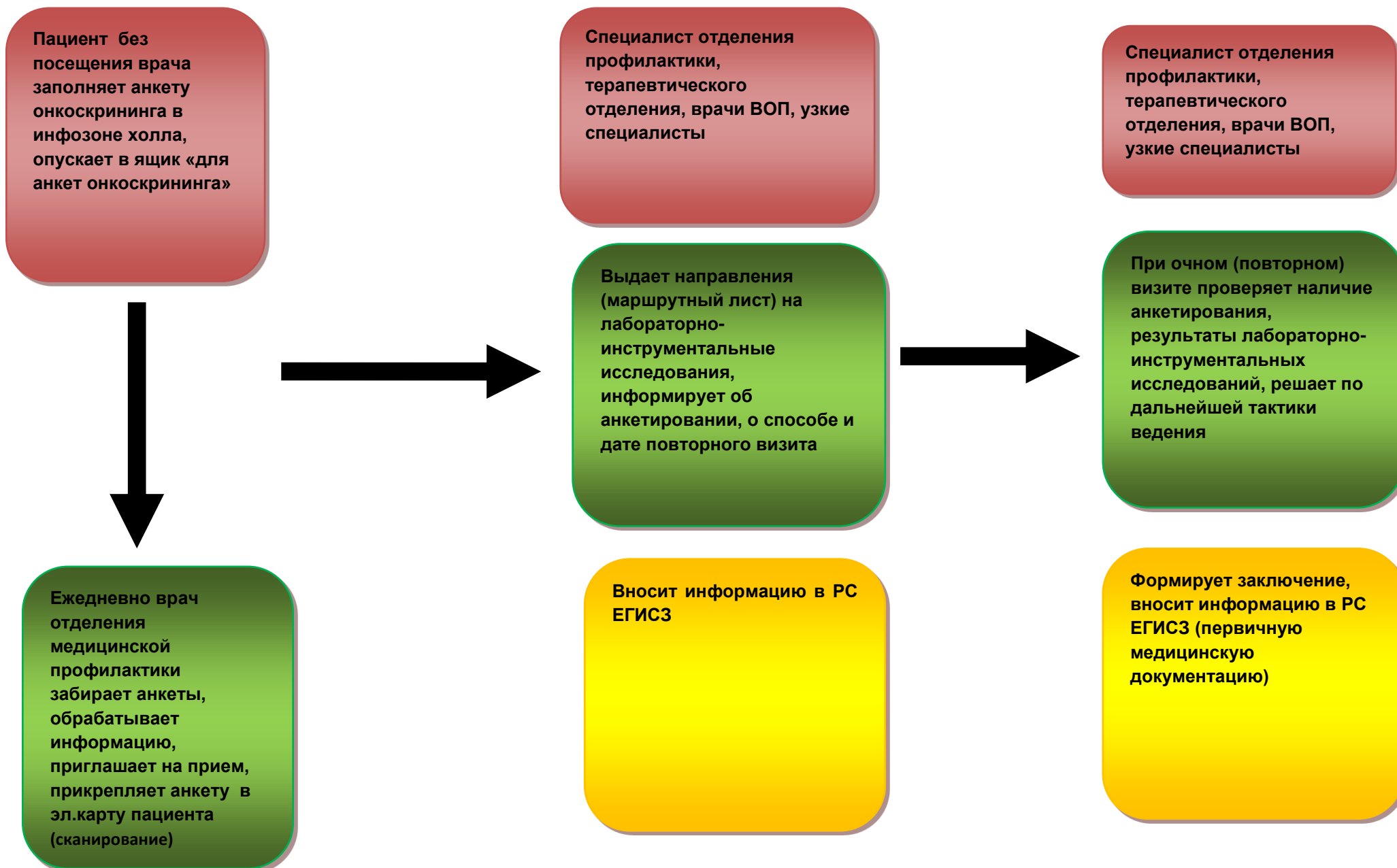
Алгоритм успешной практики

Название медицинской организации-разработчика успешной практики (модели)	Фамилия Имя Отчество сотрудника рабочей группы, оказывающего методическую поддержку модели	Телефон рабочий (телефон мобильный)	Адрес электронной почты
ГАУЗ ТО «Городская поликлиника №8»	Антонова Елена Валерьевна	56-02-88	gp8@med-to.ru

Краткое описание шагов успешной практики

1. Доработка анкет онкоскрининга (внесение персональных данных пациента, сведения о наследственных факторах), в возможности заполнения дистанционно или без посещения врача.
2. Формирование целевого потока пациентов для направлений на онкоскрининг.
3. Обеспечение обмена информации о результатах обследования в других МО (КТ, ФГДС, колоноскопия, сигмоидоскопия).
4. Проведение работы с «оторвавшимися». ОМО формирует список ежеквартально, отдают на участки, медсестры обзванивают и отмечают в электронной карте.
5. Информирование о дате визита сразу при выдаче направления на исследования (со сроком 1-2 дня с момента готовности).
6. Внесение сведений (анкеты и заключений) в программный модуль РС ЕГИСЗ. (сканирование).

Краткая схема успешной практики «Оптимизация процесса онкоскрининга»



МАММОГРАФИЯ

Инфо-киоск – 3-5 мин.
Осмотр терапевта в отделении мед. профилактики, доврачебный кабинет - 30 мин
Прием специалиста – 8-10 мин.
Запись 24 часа
Исследование – 20-22 мин.
Готовность результатов – 24 часа
Время ценное – 37 мин. Общее время – 2 суток 37 мин. $37/2917(\text{мин}) \times 100\% - 1,27\%$

КТ ОРГ

Инфо-киоск – 3-5 мин.
Осмотр терапевта в отделении мед.профилактики – 30 мин.
Прием специалиста – 8-10 мин.
Запись в ОКБ №2 – до 30 дней.
Исследование – 5-7 мин.
Готовность результатов – 3-4 часа.
Повторный прием – 10 мин.
Время ценное – 32 мин. Общее время – 30 суток 5 часов 2 мин. $32/43502 \times 100\% - 0,07\%$

ФГДС, КОЛОНОСКОПИЯ

Инфо-киоск – 3-5 мин.
Осмотр терапевта в отделении мед. профилактики - 30 мин.
Прием специалиста – 8-10 мин.
Запись в «Медицинский город» – до 30 дней.
Исследование – 15 мин.
Готовность результатов – 15 мин.
Повторный прием – 10 мин.
Время ценное – 40 мин. Общее время – 30 суток 1 час 25 мин. $40/43285 \times 100\% - 0,09\%$

Кал на «скрытую
кровь»

Инфо-киоск – 3-5 мин.
Осмотр терапевта в отделении мед.профилактики – 30 мин.
Прием специалиста – 8-10 мин.
Сдача анализов – 1-2 мин.
Готовность результата – до 24 часов
Повторный прием – 10 мин.
Время ценное – 27 мин. Общее время – 1 сутки 1 час 7 мин. 27/1507X100%-1,8%

ПСА

Инфо-киоск – 3-5 мин.
Осмотр терапевта в отделении мед.профилактики – 30 мин.
Прием специалиста – 8-10 мин.
Сдача анализов – 3-5 мин.
Готовность результата из ЦКДЛ – до 24 часов
Повторный прием – 10 мин.
Время ценное – 30 мин. Общее время – 1 сутки 1 час 30/1500x100%-2,0%

УЗИ ОМТ

Инфо-киоск – 3-5 мин.
Осмотр терапевта в отделении мед. профилактики, доврачебный кабинет - 30 мин
Прием специалиста – 8-10 мин.
Запись на УЗИ – до 14 дней
Исследование – 10-15 мин.
Готовность результатов – 5-10 мин.
Повторный прием – 10 мин.
Время ценное – 40 мин. Общее время – 14 суток 1 час 20 мин. 40/20240x100%-0,2%

ЭГДС

Инфо-киоск – 3-5 мин.
Осмотр терапевта в отделении мед. профилактики, доврачебный кабинет - 30 мин
Прием специалиста – 8-10 мин.
Запись в «Эндос» - до 30 дней
Исследование – 15 мин.
Готовность результатов – 15 мин.
Повторный прием – 10 мин.
Время ценное – 40 мин. Общее время – 30 суток 1 час 25 мин. 40/43285x100%-0,09%

Сигмоидоскопия

Инфо-киоск – 3-5 мин.
Осмотр терапевта в отделении мед. профилактики - 30 мин
Прием специалиста – 8-10 мин.
Запись в «Эндос» - до 30 дней
Исследование – 15 мин.
Готовность результатов – 15 мин.
Повторный прием – 10 мин.
Время ценное – 40 мин. Общее время – 30 суток 1 час 25 мин. 40/43285x100%-0,09%

Анкетный скрининг

Инфо-киоск – 3-5 мин.
Запись к врачу-терапевту, акушеру-гинекологу, врачу общей практики, узким специалистам, фельдшеру, акушеру – 24 часа. Организация анкетного скрининга в инфозоне, а также перед приемом врача, интерактивно на сайте с отправкой на эл.почту поликлиники – 10 мин.
Прием специалиста – 8-10 мин.
Заполнение анкеты – 5-10 мин.
Готовность результатов – 5-45 мин.
Повторный прием – 10 мин.
Время ценное – 35 мин. Общее время – 1 час 30 мин. 35/90x100%-38,9%

Женский КРВЗ

Инфо-киоск – 3-5 мин.
Ожидание в очереди – 15-30 мин.
Исследование – 15-20 мин.
Готовность результатов – до 2 суток.
Прием специалиста с результатом – 10 мин.
Время ценное – 35 мин. Общее время – 2 суток 1 час 15 мин. $35/2955 \times 100\% - 1,2\%$

Мужской КРВЗ

Инфо-киоск – 3-5 мин.
Ожидание в очереди – 10-20 мин.
Исследование – 10-15 мин.
Готовность результата – 5 мин.
Прием специалиста с результатом – 10 мин.
Время ценное – 30 мин. Общее время – 55 мин. $30/55 \times 100\% - 54,5\%$

Шаблон направления при подозрении на онкологическое образование

СИТО в МГ

Уважаемая Ф И О!

Вам необходимо пройти следующий объем обследования:

Обр.мол.железы	№	обследование	Кабинет, время работы
1 день	1	ИФА на ВИЧ, общий анализ крови, биохимический анализ крови (сахар, холестерин, АСТ, АЛТ, о.билирубин, о.белок, креатинин, мочевины), анализ на Luis.	
	2	ЭКГ	
	3	Мамограмма (если пройдено УЗИ молочных желез)	
	4.	УЗИ молочных желез (если пройдена маммограмма)	
	4	Осмотр гинеколога	
2 день	Обратиться в кабинет № с 08.00 до 20.00 для оформления направления в ГАУЗ ТО «МКМЦ Медицинский город»		
ВНИМАНИЕ!!! Если Вам не удалось пройти какое-либо из указанных выше обследований, просьба обратиться в кабинет № – к заведующему терапевтическим отделением (тел.) или кабинет № – к заведующему отделением (тел.)			